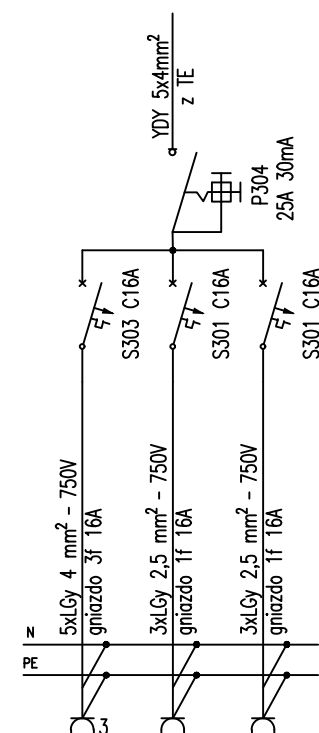


[illegible]

1. Układ zasilania TN-S.
2. Rozdzielnicę wykonać jako natynkową, 4x18 modułów.
3. PF- automatyczny przełącznik faz, typ PF-431

<h1 style="margin: 0;">LGM Barbara Becherowska</h1> <h2 style="margin: 0;">57-100 Strzelin, ul. Lesna 6</h2>			
Nazwa opracowania:		<h1 style="margin: 0;">PROJEKT BUDOWLANY</h1> <p style="margin: 5px 0 0 20px;">budowy bazy Wydziału WPT Zarządu Dróg Długoleka obejmującej: - budowa garażu dla samochodów ciężarowych, budowę wiaty stalowej, budowę budynku socjalnego wraz infrastrukturą techniczną i projektem zagospodarowania terenu</p>	
Adres obiektu:	Długoleka, ul. Robotnicza, 55-095 MIRKÓW, dz.nr 251/22		
Inwestor i adres	GINA DŁUGOLEKA ul. Robotnicza 12, 55-095 Mirków,		
Przedmiot rysunku	SCHEMAT TABLICZY TE	Nr E6	SKALA: - DATA: 11.2021
Projektant	mgr inż. Tomasz Matusiak upr. nr LOD/2302/PWOWE/14		podpis
Projektant			podpis